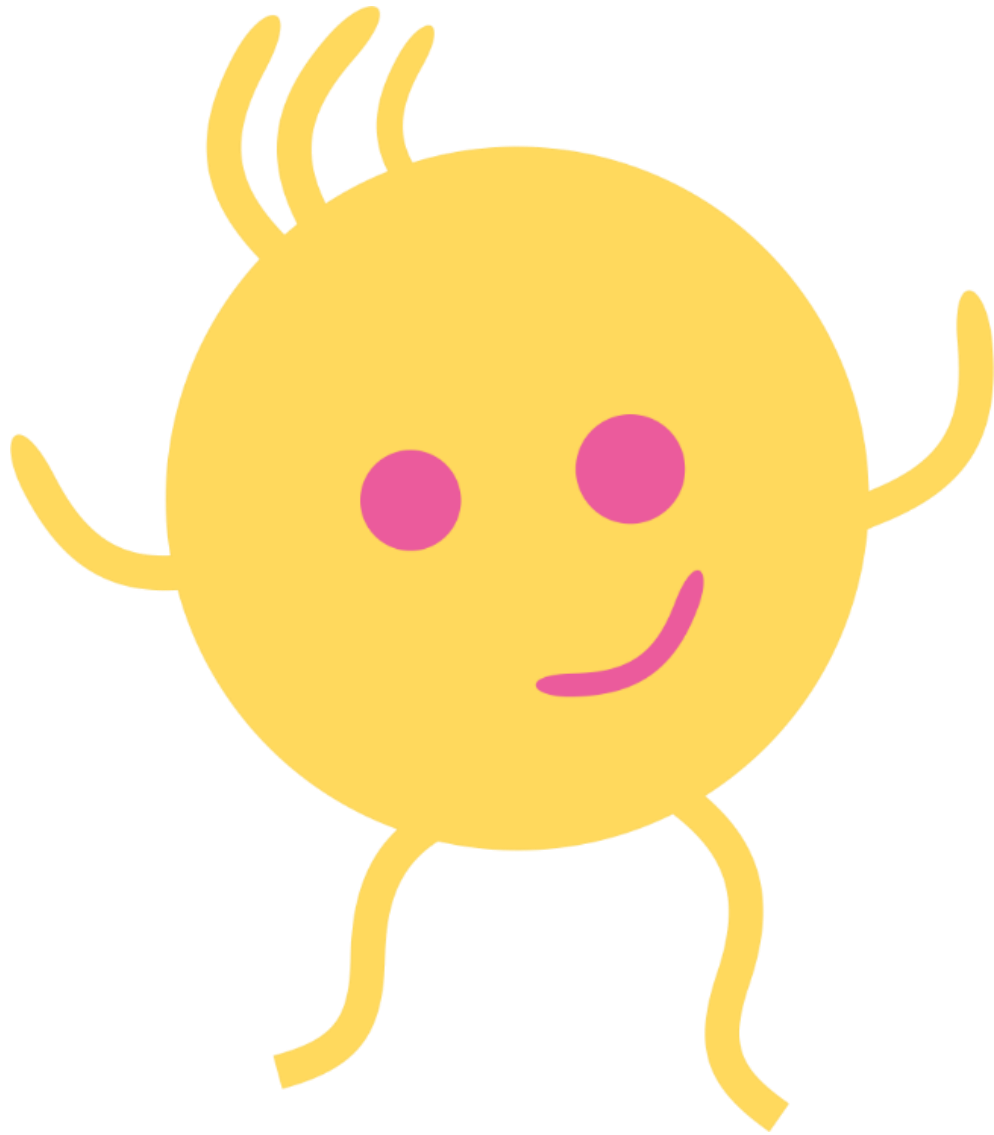




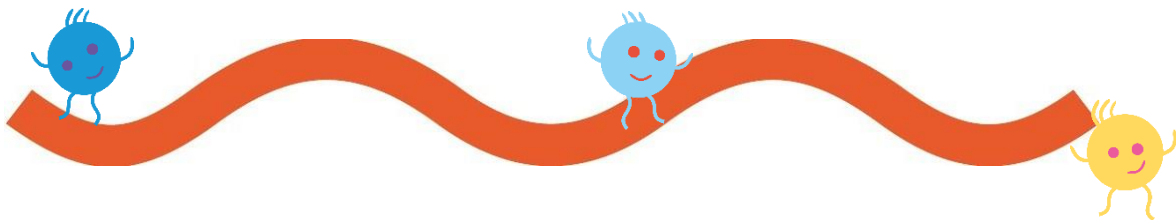
Mezi proudy o.p.s.



Ahoj, já jsem
Proudík

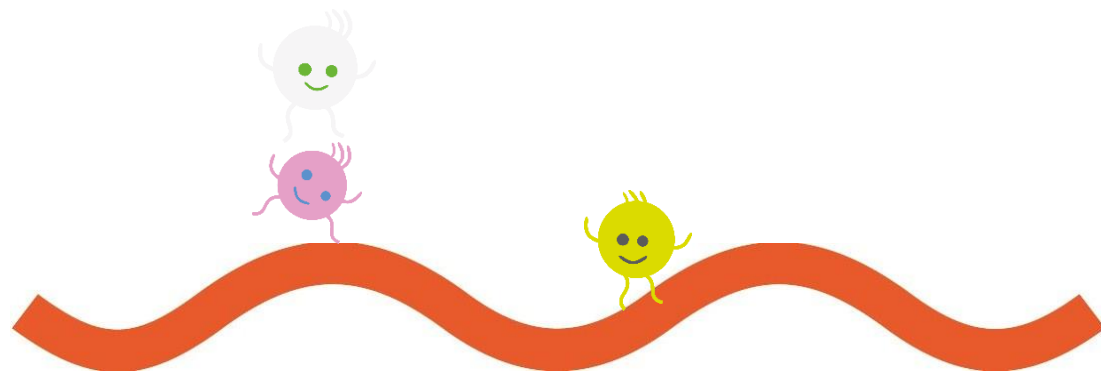
Něco vám řeknu

Dívej se



Sociální bydlení mezi proudy

jak jsme na to šli od lesa



CESTA Z LESA

- Vize „sociálního bydlení“
- V KPSS ČB formulováno od 2004
- RPSS 2008 – 12 systém „vícestupňového propustného bydlení s doprovodným sociálním programem“ (VPB s DSP)
- 2011 – „Opatření k řešení nežádoucích sociálních jevů“ (RM 1510/2011)
- 2012 – přenechání bytů (RM 950/2012)

CESTA Z LESA

NÁŠ POHLED – IDENTIFIKOVANÁ POTŘEBA

- Po preventivních ubytovacích službách chybí další podpora
- Snížení efektivity služeb sociální prevence
- Obava poskytnout nájemní bydlení


PRIMÁRNĚ URČENO PRO

Osoby ohrožené sociálním vyloučením, které:

1. odcházejí z preventivních ubytovacích služeb
2. mají motivaci a předpoklad kompetencí k bydlení
3. nemohou najít svůj vlastní byt

POZN.: Prioritně není určeno těm, pro něž jsou již nastaveny jiné systémy (osoby se zdrav. postižením, senioři)

PODMÍNKY PRO VSTUP DO BYTU

- **Užívání sociální služby**
 - **Individuální plánování s cílem získat samostatné bydlení**
 - **Úspěšné individuální plánování s ohledem na (testováno hodnotícími kritérii):**
 - **Solventnost**
 - **Sociální dovednosti**
 - **Spolupráci s podporujícími institucemi**
 - **Odstup od recidiv trestné činnosti a patologického jednání**
- 

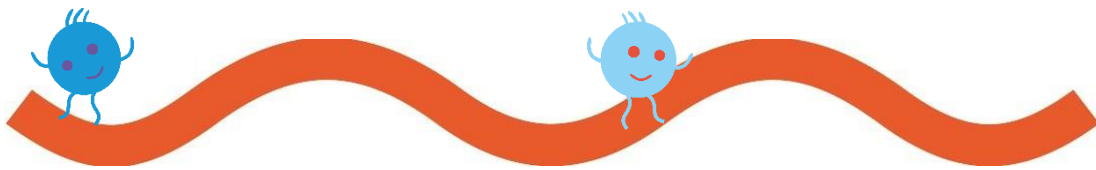


Sociální bydlení mezi proudy

PROCHÁZKA PO LOUCE

**STUPNĚ SOCIÁLNÍHO
BYDLENÍ MEZI
PROUDY – jak to
funguje???**





Sociální bydlení mezi proudy

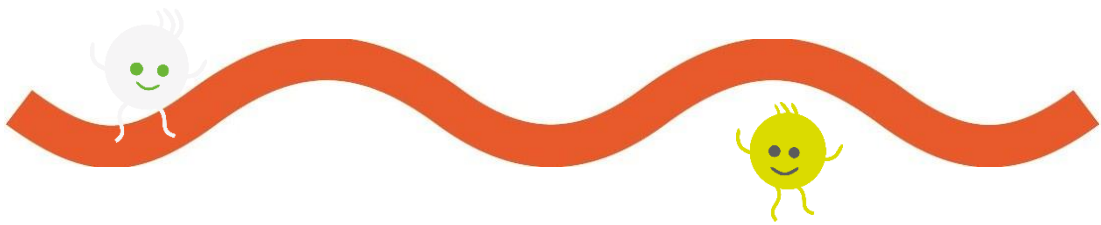
Sociální služba



Byt s doprovodem sociální služby

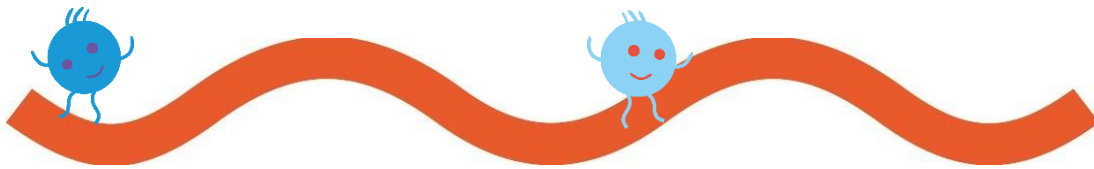
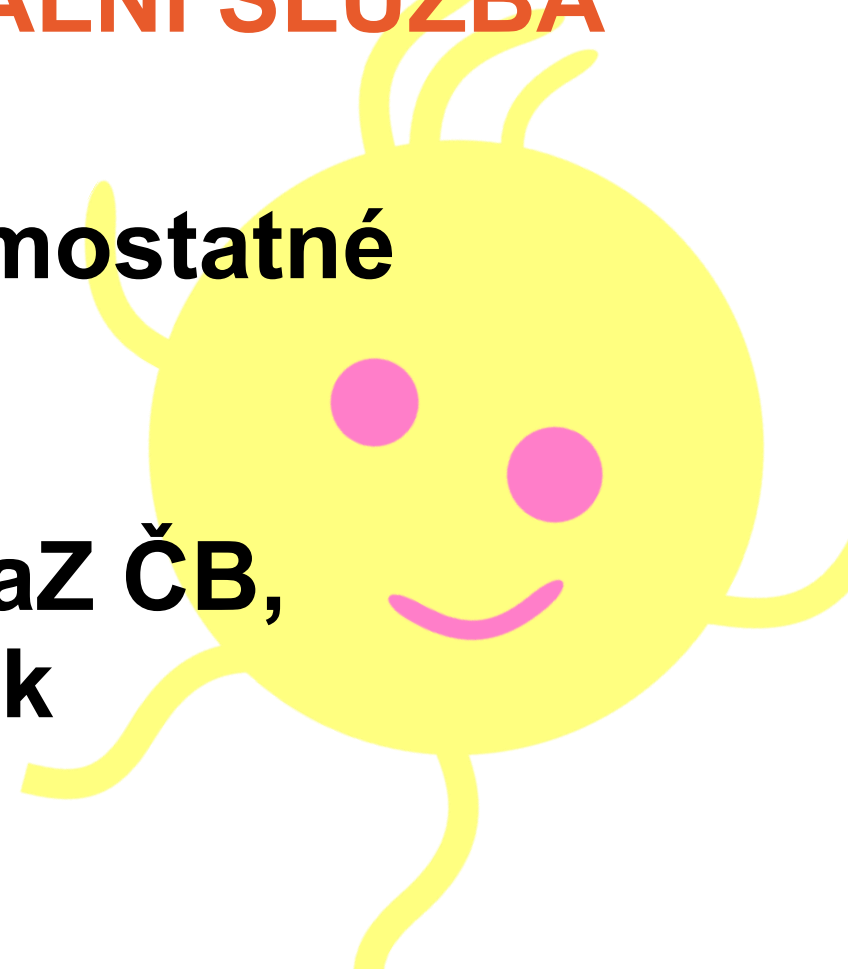


Byt

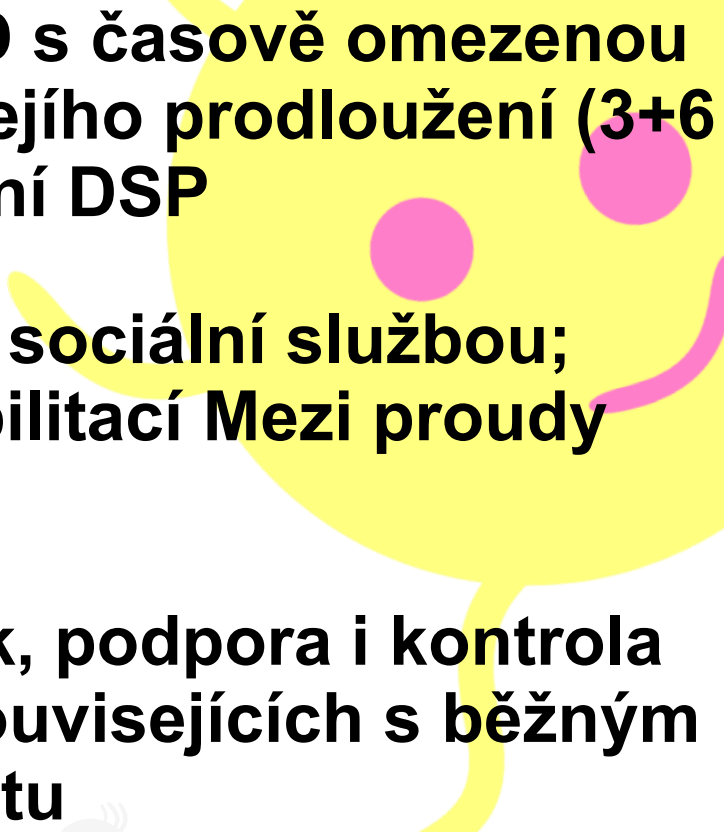


PRVNÍ STUPEŇ – SOCIÁLNÍ SLUŽBA

- **příprava klientů pro samostatné bydlení dle podmínek**
- **realizují Mezi proudy, JaZ ČB, Prevent, Fokus, Koníček**



DRUHÝ STUPEŇ – BYT S DSP

- nájemní smlouva se SD s časově omezenou platností; podmínkou jejího prodloužení (3+6 měsíců) smluvní čerpání DSP
 - DSP realizován terénní sociální službou; aktuálně sociální rehabilitací Mezi proudy o.p.s.
 - obsahem DSP je nácvik, podpora i kontrola při plnění náležitostí souvisejících s běžným užíváním nájemního bytu
- 



TŘETÍ STUPEŇ – BYT

- **standardní nájemní smlouva se SD**
- **v případě zájmu a potřeby obyvatele bytu pokračuje DSP formou standardní sociální služby**
- **v případě nezájmu DSP automaticky končí**
- **v případě samostatného a bezproblémového fungování obyvatele v bytě DSP ustupuje**

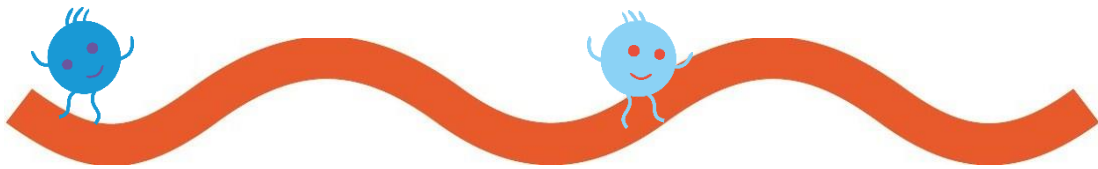


STATISTIKA

OD ZAČÁTKU, TEDY OD DRUHÉ POLOVINY ROKU 2012

- Začali jsme spolupracovat se čtyřmi organizacemi a Statutárním městem České Budějovice
- Statutárním městem ČB nám byli přenechány tři garsonky pro klienty programu, tyto se stále „otáčejí“
- Celkem se do bydlení intenzivně připravovalo 17 klientů
- Programem
 - úspěšně prošlo 6 klientů
 - Neprošel jeden klient (nyní ovšem samostatně bydlí a spolupracuje dál
 - Aktuálně prochází dva klienti (více vhodných bytu město aktuálně nemá)
- Program finančně podpořilo Statutární město České Budějovice – moc děkujeme !!!

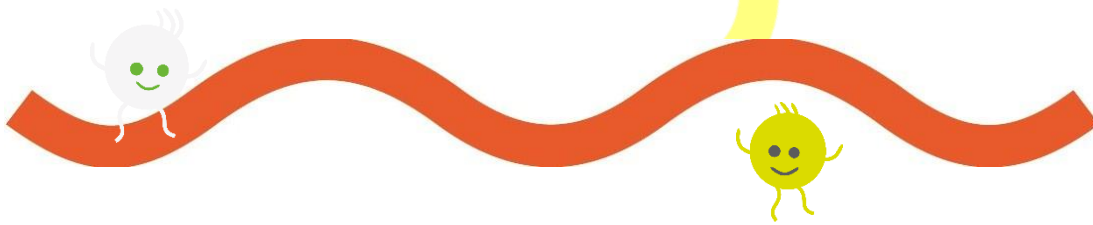




Sociální bydlení mezi proudy

NOVINKA OD LÉTA 2014 !!!

**SDÍLENÉ
BYDLENÍ MEZI
PROUDY**



O CO JDE ???

- MP si pronajal velký byt se sedmi místnostmi od Statutárního města ČB
- zařazeno do systému Sociálního bydlení mezi proudy jako mezistupeň mezi sociální službou a vlastním bytem
- intenzivnější podpora sociální práce – Sociální rehabilitace mezi proudy
- v podstatě samostatné bydlení

PRO KOHO TO JE ????

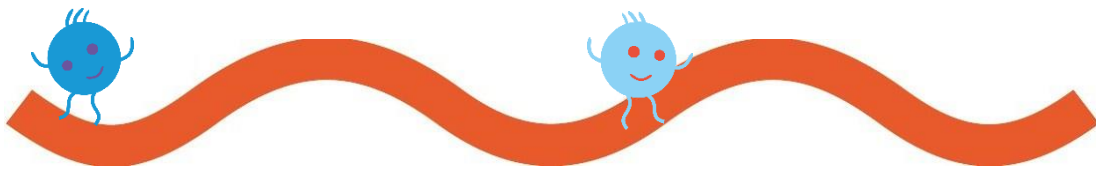
- vhodné pro jedince či matky/otce s jedním malým dítětem
- cílová skupina sejná +
 - zhoršená situace klienta
 - není volný byt v bydlení



Sdílené bydlení mezi proudy

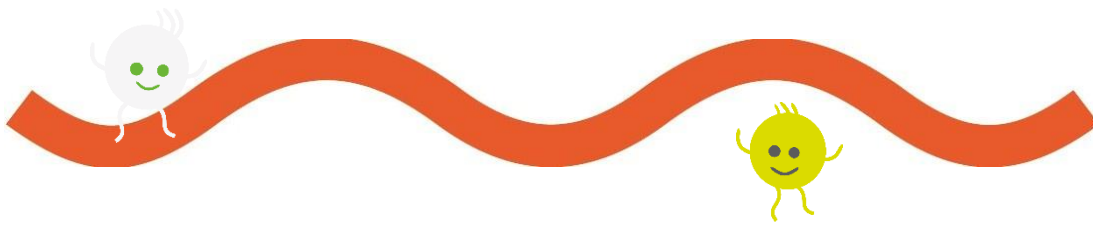
JAK TO TAM VYPADÁ????





JAK TO FUNGUJE ????

- podobné posouzení klienta, změkčení kritérií
- dáváme podnájemní smlouvy, cena standardní – 68,- Kč za m² (ne na osobu !!!!)
- podnájemníci uživatelé Sociální rehabilitace mezi proudy
- cíl dostat se do samostatného bytu, doba cca. 1 rok, pak se spolupráce posoudí.



STATISTIKA

- **Sdílené bydlení funguje od července 2014**
- **Prostor má v nájmu MP, spolupráce se Správou domů, s.r.o.**
- **Bydlením prošlo 9 klientů, z toho**
 - **1 matka samoživitelka s malým dítětem**
 - **2 odešli do samostatného bytu – postoupili v projektu dále**
 - **aktuálně bydlí 7 klientů**
- **Sdílené bydlení běží bez jakékoliv finanční podpory.**

CO DÁL ?????

- Rozšíření využitelného bytového fondu (soukromě vlastněné byty, větší byty pro celé rodiny)
- Rozšíření cílové skupiny (v podstatě se již děje)
- Stabilizovat financování – grant (rozšíření nástrojů, rozšíření týmu)
- Zákon o „sociálním bydlení“
- Podpora výstavby „sociálního“ bytového fondu (MMR ?)



Sociální bydlení mezi proudy

Sociální bydlení mezi proudy Vám nabízí řešení problému s bydlením

Hrozí vám ztráta bydlení?

Nezvládáte platit nájemné?

*zaplatit nájem
elektriku
vodu topení*

Chcete svojí situaci zlepšit?

pomáháme bydlet

Více informací:
775 684 570
bydleni@meziproudy.cz
Mezi proudy o.p.s.
Komenského 15, 370 01
České Budějovice

www.meziproudy.cz



Sociální bydlení mezi proudy Vám nabízí řešení problému s bydlením

Ztratili jste bydlení?
Žijete v azylovém domě, na ubytovně, v dětském domově?

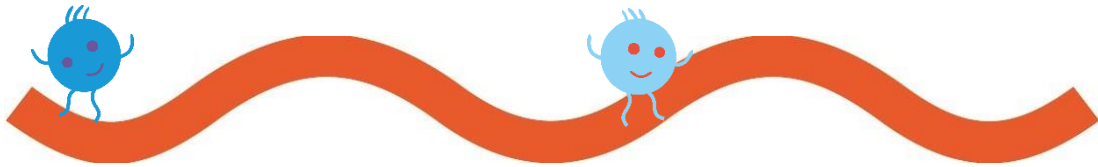
pomáháme bydlet

Více informací:
775 684 570
bydleni@meziproudy.cz
Mezi proudy o.p.s.
Komenského 15, 370 01
České Budějovice

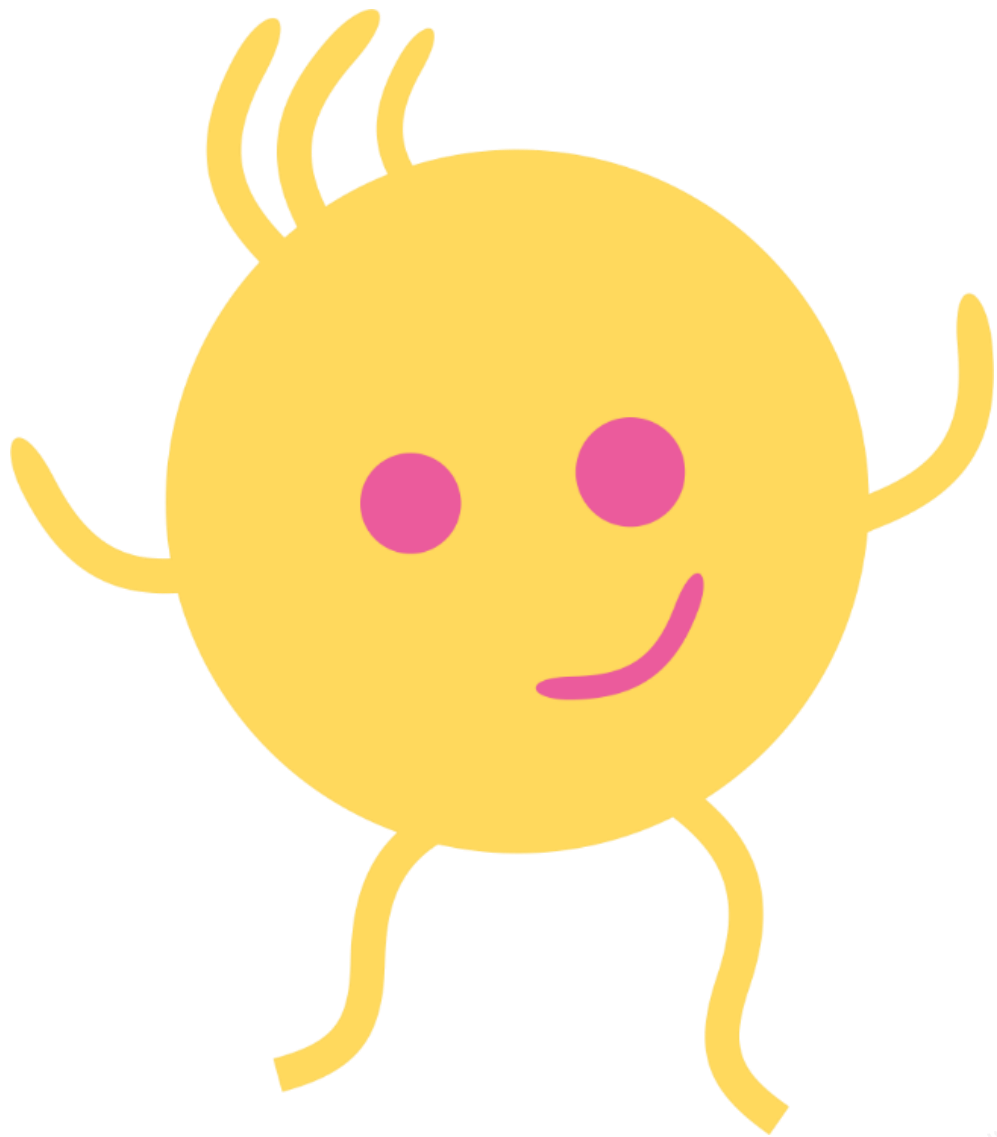
Více informací:
775 684 570
bydleni@meziproudy.cz
Mezi proudy o.p.s.
Komenského 15, 370 01
České Budějovice

www.meziproudy.cz





Sociální bydlení mezi proudy



DÍKY

